

POZNÁMKA:

- Při vrtání kotev nesmí dojít k porušení předpínací výztuže.
- V místě sníženého kdtí a vrubového kloubu bude výztuž opatřena epoxidovým nátěrem tloušťky 300 µm a to 50 mm na obě strany od spáry.

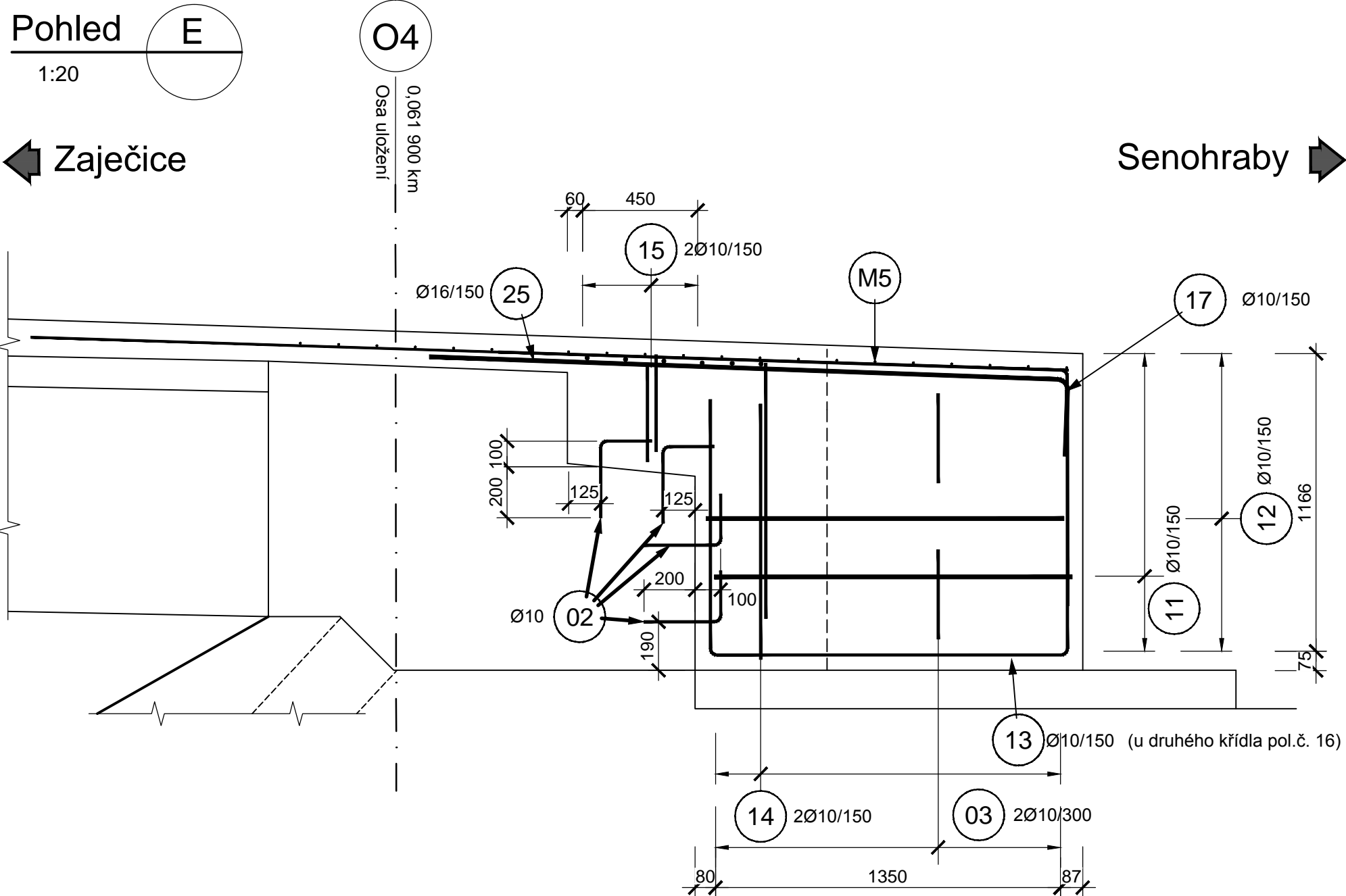
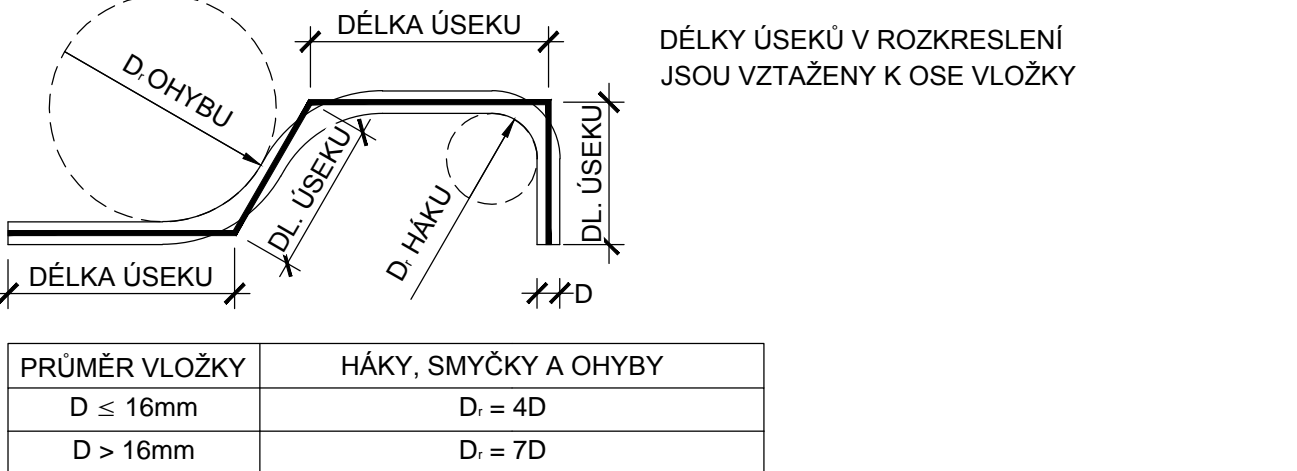
Tabulka betonů (podle TKP18, ČSN EN 206 a ČSN EN 1992-1-1)

ČÁST KONSTRUKCE	TŘÍDA	SVP
Podkladní a výplňový beton	C8/10	X0
Dobetonávka koncových příčníků a křídla	C30/37	XF2, XD1
Přechodové desky	C30/37	XF2
Deska mostovky	C30/37	XF2, XD1

VÝZTUŽ	B500B	DLE ČSN 10 080 A ČSN 42 0139
--------	-------	------------------------------

KRYTÍ VÝZTUŽE:		OSTATNÍ POVRCHY	
POVRCHY V KONTAKTU SE ZEMINOU		NOMINÁLNÍ	C _{NOM} = 50 mm
NOMINÁLNÍ	C _{NOM} = 55 mm	MINIMÁLNÍ	C _{MIN} = 40 mm
MINIMÁLNÍ	C _{MIN} = 45 mm		






ROZKRESLENÍ VÝZTUŽE A MIN. PRŮMĚRY ZAKŘIVENÍ



Výkaz výztuže							
Položka		Ø	Délka	Počet	10	16	20
Číslo	Ocel	[mm]	[m]	[ks]	[m]	[m]	[m]
2	B 500B	10	0.500	150	75.0		
3	B 500B	10	2.260	24	54.2		
4	B 500B	10	1.830	100	183.0		
5	B 500B	10	1.490	44	65.6		
6	B 500B	10	1.530	44	67.3		
7	B 500B	10	1.710	3	5.1		
8	B 500B	10	1.960	3	5.9		
9	B 500B	16	8.900	26		231.4	
10	B 500B	20	1.400	21			29.4
11	B 500B	10	3.660	16	58.6		
12	B 500B	10	3.640	16	58.2		
13	B 500B	10	3.370	4	13.5		
14	B 500B	10	2.670	42	112.1		
15	B 500B	10	1.370	16	21.9		
16	B 500B	10	3.670	4	14.7		
17	B 500B	10	3.150	8	25.2		
18	B 500B	10	1.420	8	11.4		
19	B 500B	10	1.860	3	5.6		
20	B 500B	10	1.920	25	48.0		
21	B 500B	10	1.700	3	5.1		
22	B 500B	10	2.650	4	10.6		
23	B 500B	10	2.400	4	9.6		
24	B 500B	16	8.900	6		53.4	
25	B 500B	16	2.800	60		168.0	
26	B 500B	10	1.550	50	77.5		
27	B 500B	10	2.220	44	97.7		
Celková délka dle profilu				[m]	1025.8	452.8	29.4
Hmotnost pro 1 bm				[kg/bm]	0.617	1.578	2.466
Hmotnost dle prof.				[kg]	632	715	73
Celkem betonářská výztuž				[kg]		1420	

PDPS SO 201

Souřadný systém JTSK; výškový systém Bpv

Přehled revizí přílohy					
02					
01					
00					
Rev.	Datum	Vypr.	Popis obsahu revize	Kontr.	Schv.
Objednatel			Razítko		
<div><div></div><div>Středočeský kraj</div></div>			Sříděčeský kraj Krajský úřad Zborovská 11 150 21 Praha 5 www.kr-stredocesky.cz		
			Kontroloval Datum Podpis		
Projektant					
<div><div>M</div><div>M</div><div>MOTT MACDONALD</div></div>			Mott MacDonald CZ, spol. s r.o. Národní 984/15 110 00 Praha 1 Česká Republika T +420 221 412 800 F +420 221 412 810 W http://www.mottmac.com/czech-republic		
Kraj: Sříděčeský Obec: Senohraby Katastrální území: Senohraby					
Akce					
III/6031 Senohraby, rekonstrukce mostu ev. č. 6031-4-PD					
Část dokumentace					
C.2 Mostní objekty					
SO/PS					
SO 201					
Oprava mostu ev. č. 6031-4					
Projektant	Ing. M. Petřík		Hlav. inž. proj.	Ing. P. Nehasil	
Vypracoval	Ing. Milan Petřík		Schválil	Ing. P. Nehasil	
Kontrola	Ing. M. Drahomád, Ph.D.				
Název přílohy				Měřítka	Č. kopie
Výkres výztuže nosné konstrukce Příčník O4 - část 2				1:25, 1:20	
Stupeň dok.	Číslo zakázky	Číslo části	Číslo přílohy	Revize	
PDPS	379843BR02		C.2	015	00